

Nartun tiinehtyvyys kyselyn vastaukset

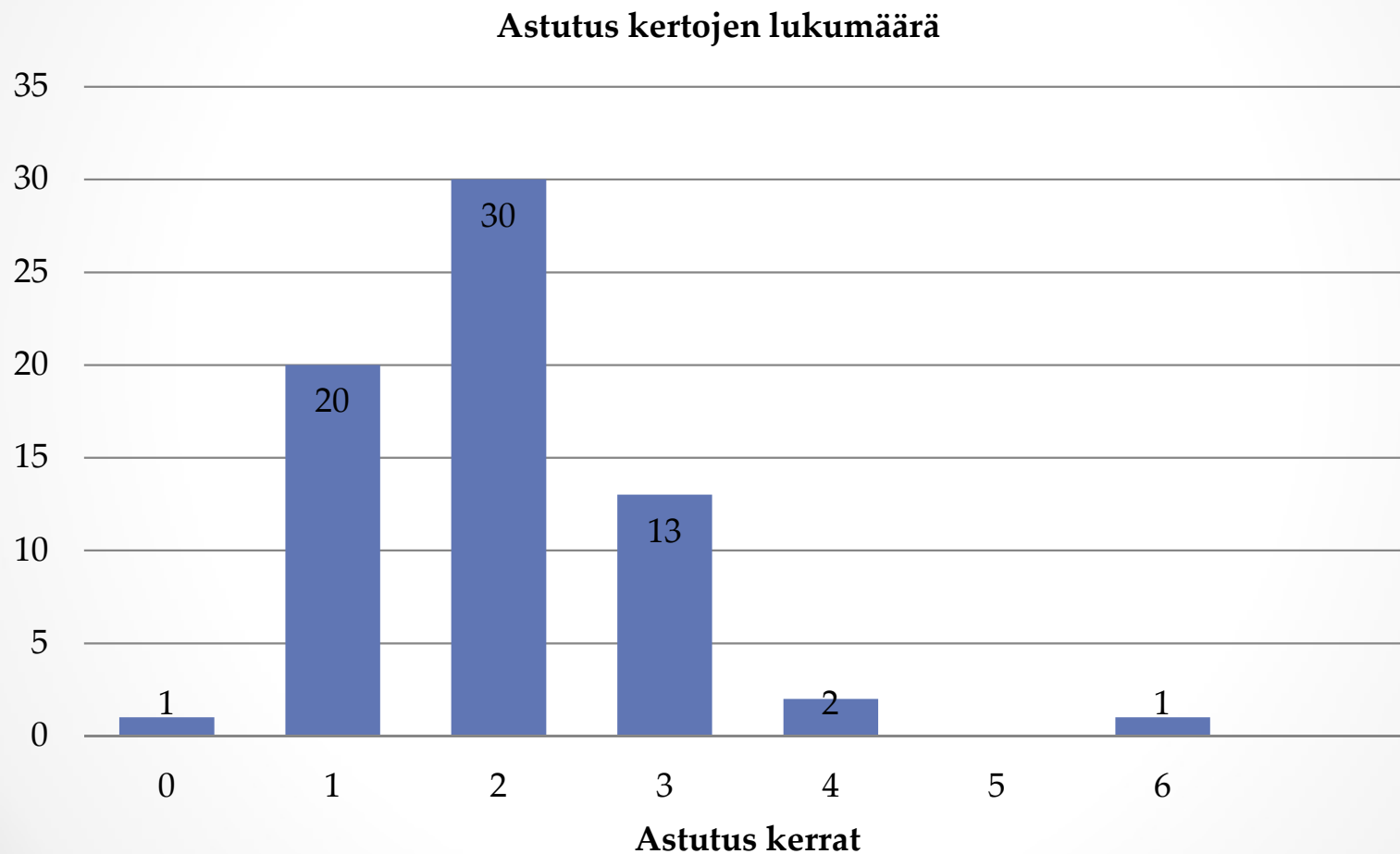
Suomen Snautserikerho ry

Taustaa:

- Kysely lähetettiin kasvattajat sähköpostilistan kautta kaikille kasvattajille
- Kyselyn aika väli 1.1.2011-30.6.2017
- Aikavälillä rekisteröityjä pentueita kaikkiaan 80 kpl p&s pentueita ja 33 kpl mustia pentueita.
- Vastauksia saatiin 62 p&s pentueesta ja 14 mustasta pentueesta.
- Vastaus prosentti 77,5 % (p&s) ja 42,4% (musta)
- Tyhjiksi jääneitä tapauksia raportoitiin 8 kpl
- Kaikki eivät olleet vastanneet kaikkiin kysymyksiin, joten vastausten kokonaismäärä vaihtelee kysymyksittäin.

Astutukseen liittyvät asiat:

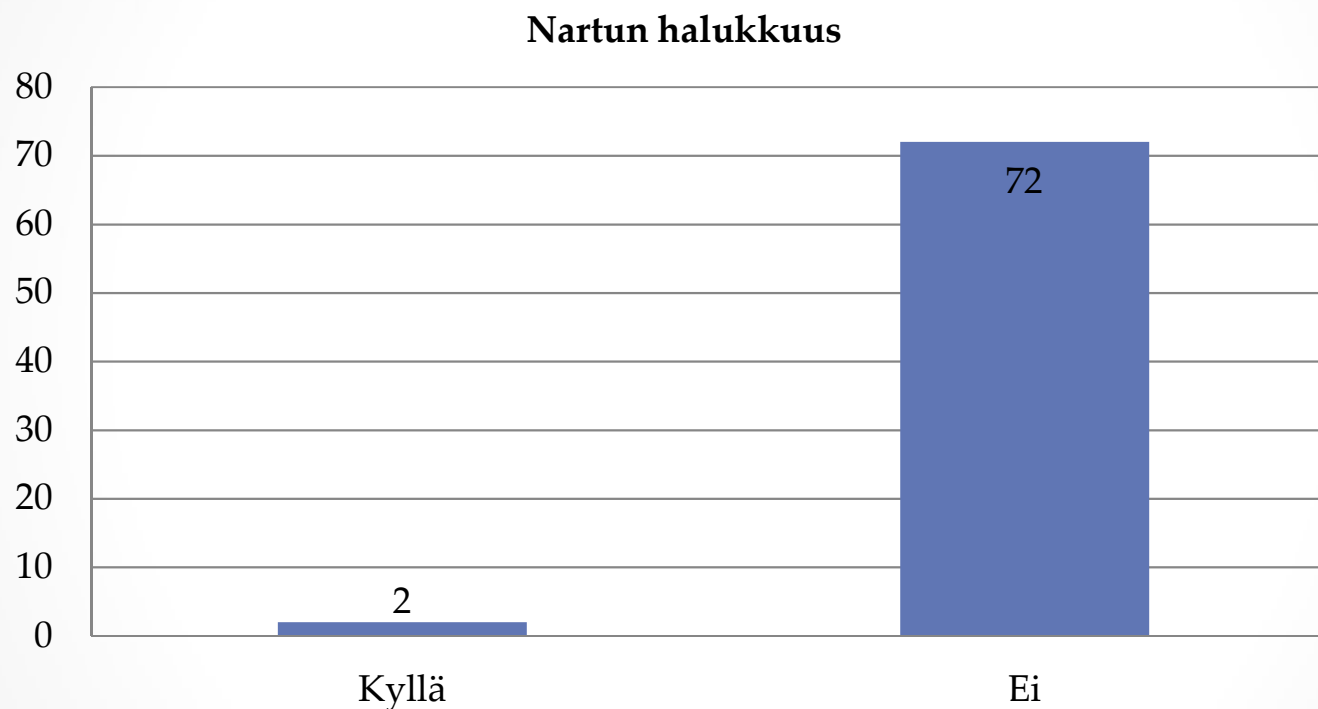
1. Kuinka monta kertaa narttu astutettiin?



Astutukseen liittyvät asiat:

2. Oliko astutuksessa ongelmia?

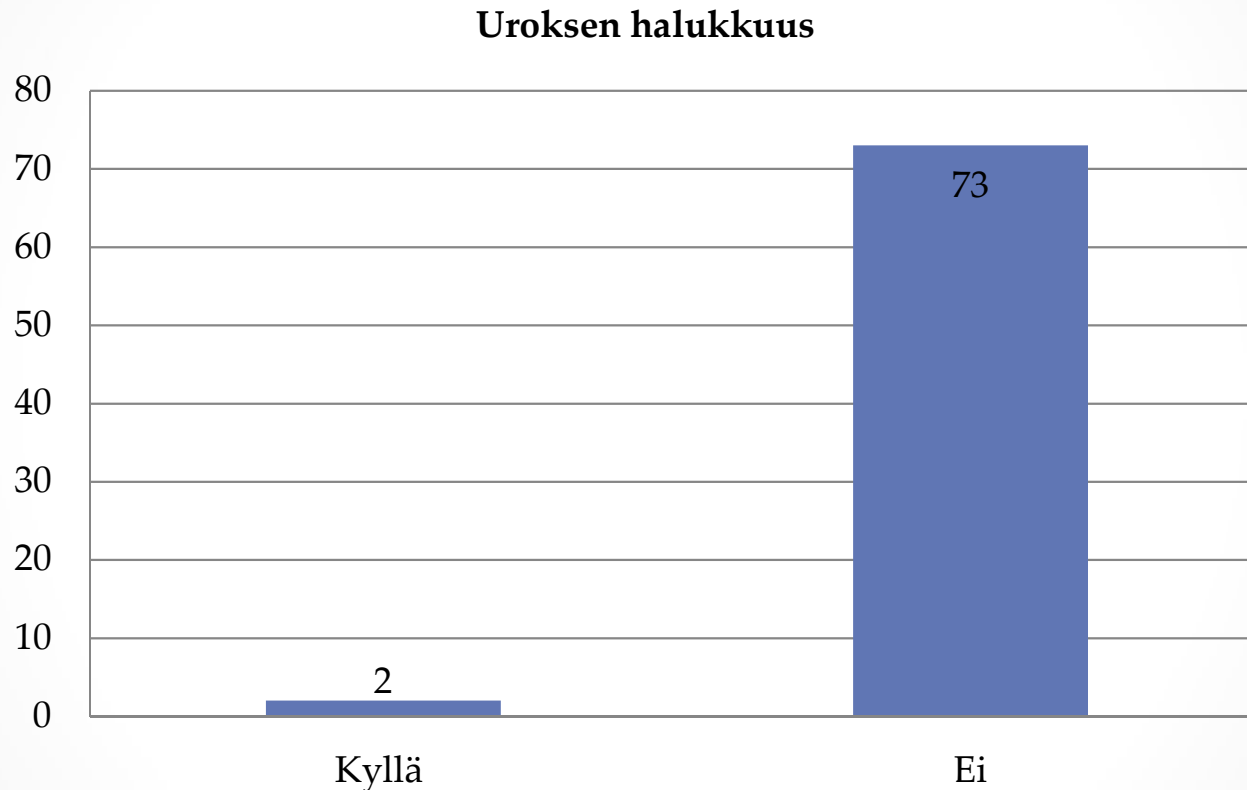
a. Nartun halukkuudessa?



- Kyllä vastauksista toinen jäi tyhjäksi, toisessa syntyi pentuja(keinosiemennys lisänä)

Astutukseen liittyvät asiat:

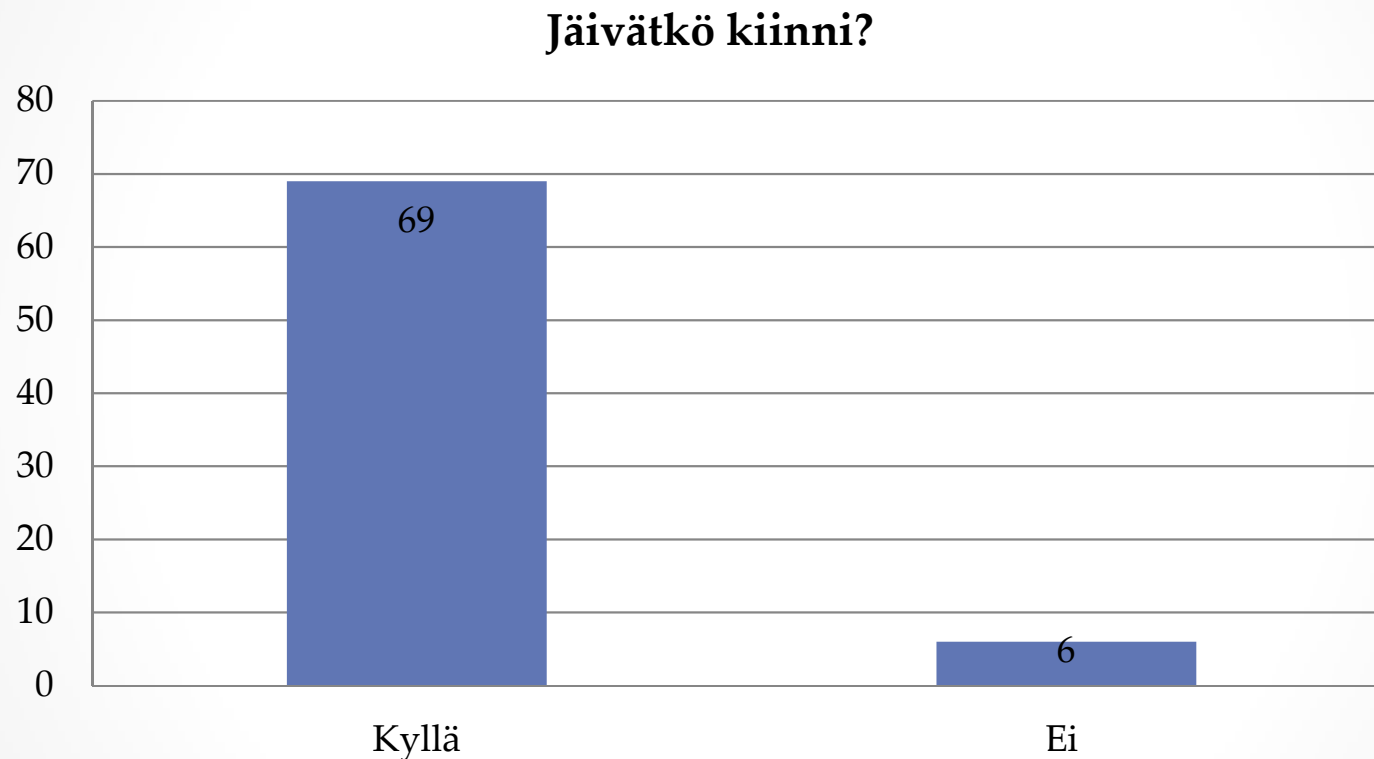
b. Uroksen halukkuudessa?



- Kyllä vastauksista molemmissa tapauksissa narttu jäi tyhjäksi

Astutukseen liittyvät asiat:

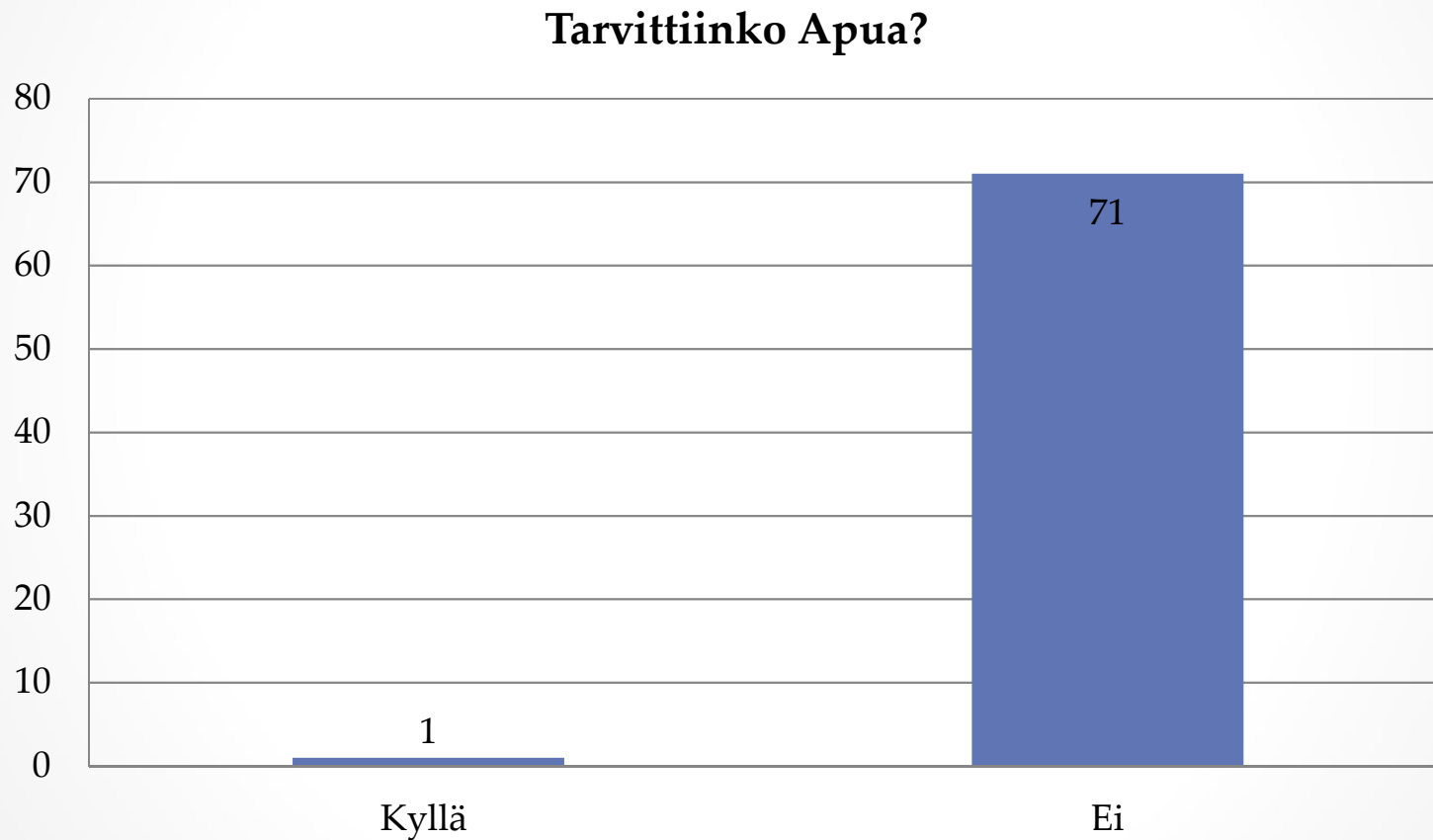
c. Jäivätäkö kiinni?



- Ei vastauksista 2 kpl jäi tyhjäksi, 4:ssä syntyi pentuja

Astutukseen liittyvät asiat:

d. Tarvittiinko astutusapua?



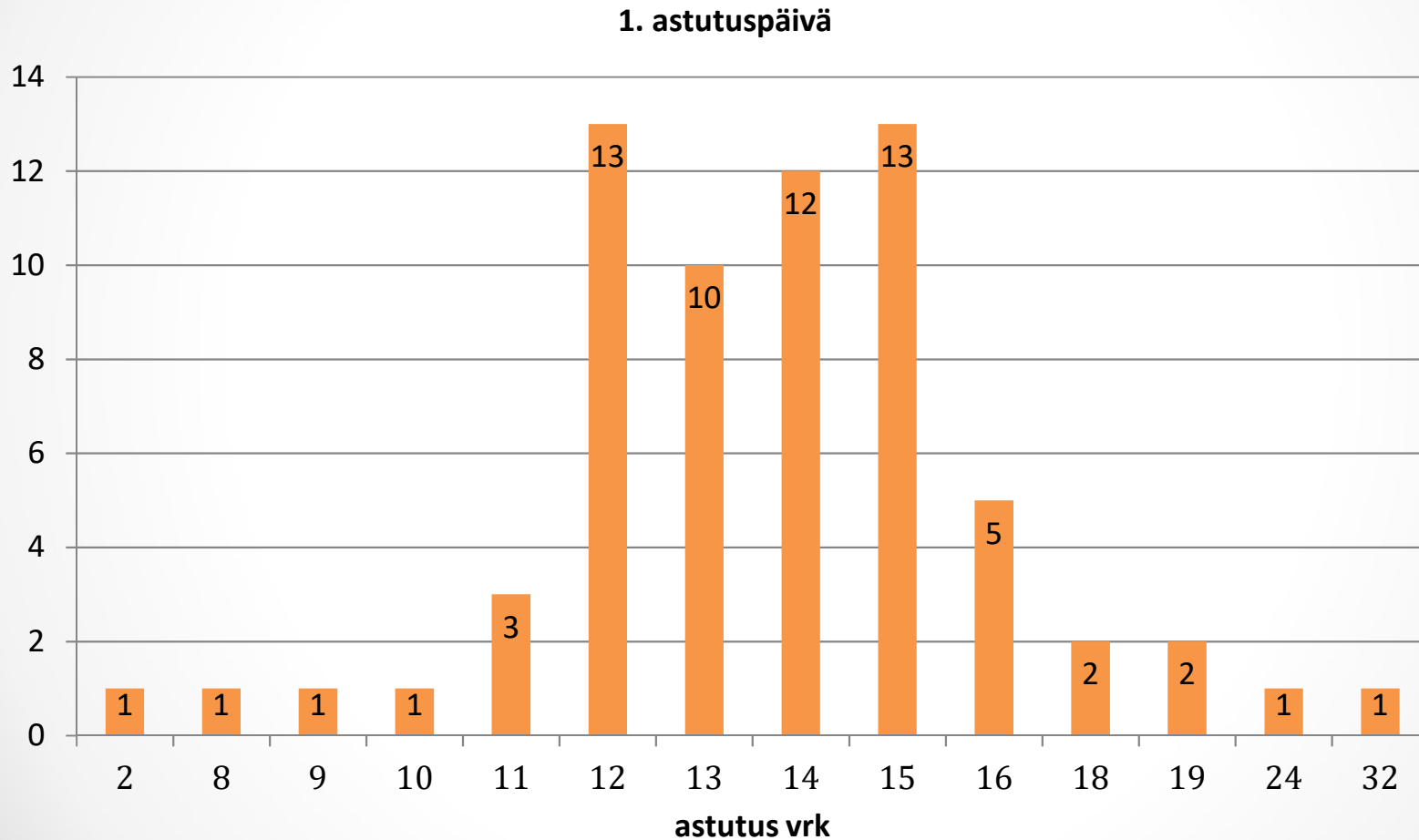
Astutukseen liittyvät asiat:

3. Jos tehtiin keinosiemennys , tehtiinkö se
 - a. Suoraan kohtuun
 - b. Perinteisesti

Vastauksissa esiintyi kaksi keinosiemennys tapausta 1 perinteisesti suoritettu ja 1 suoraan kohtuun.

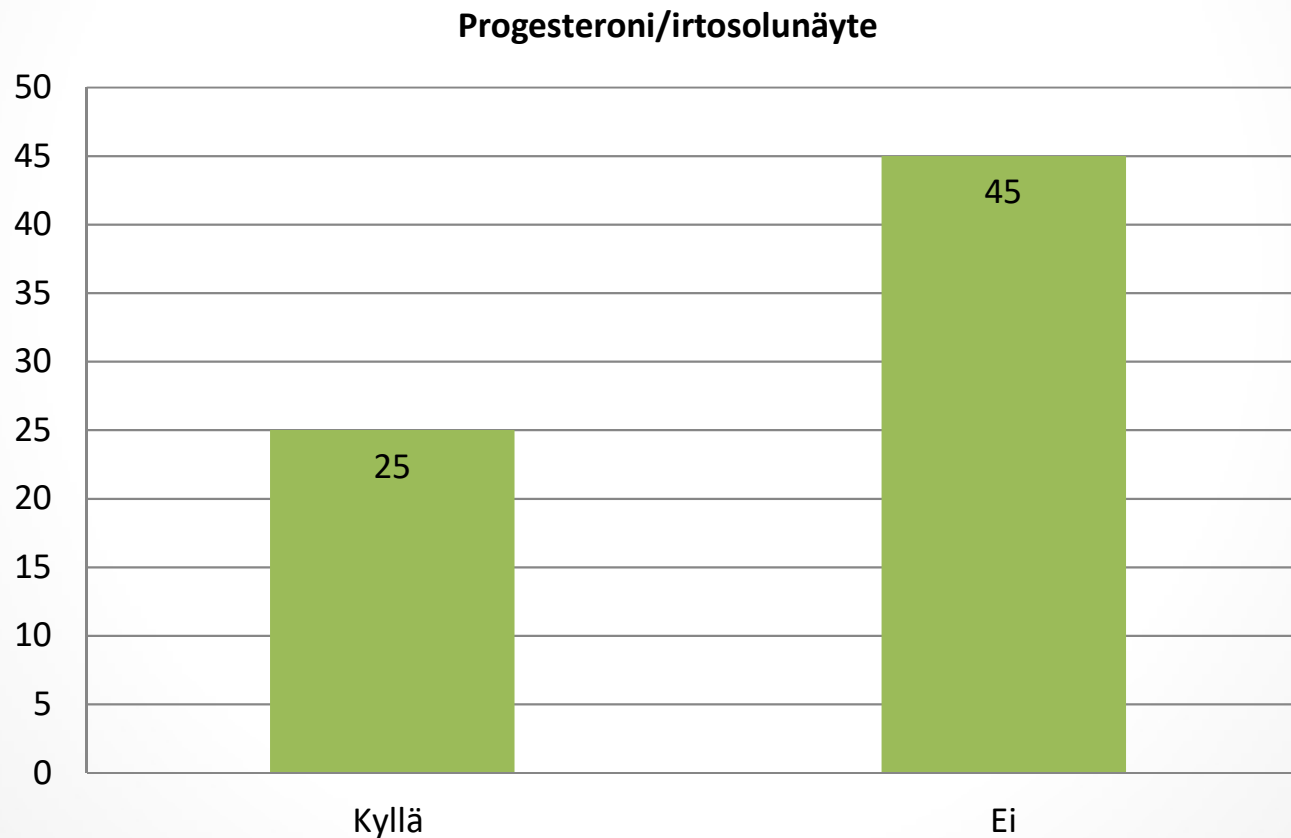
Astutukseen liittyvät asiat:

4. Mitkä olivat astutuspäivät juoksun alusta laskien?



Astutukseen liittyvät asiat:

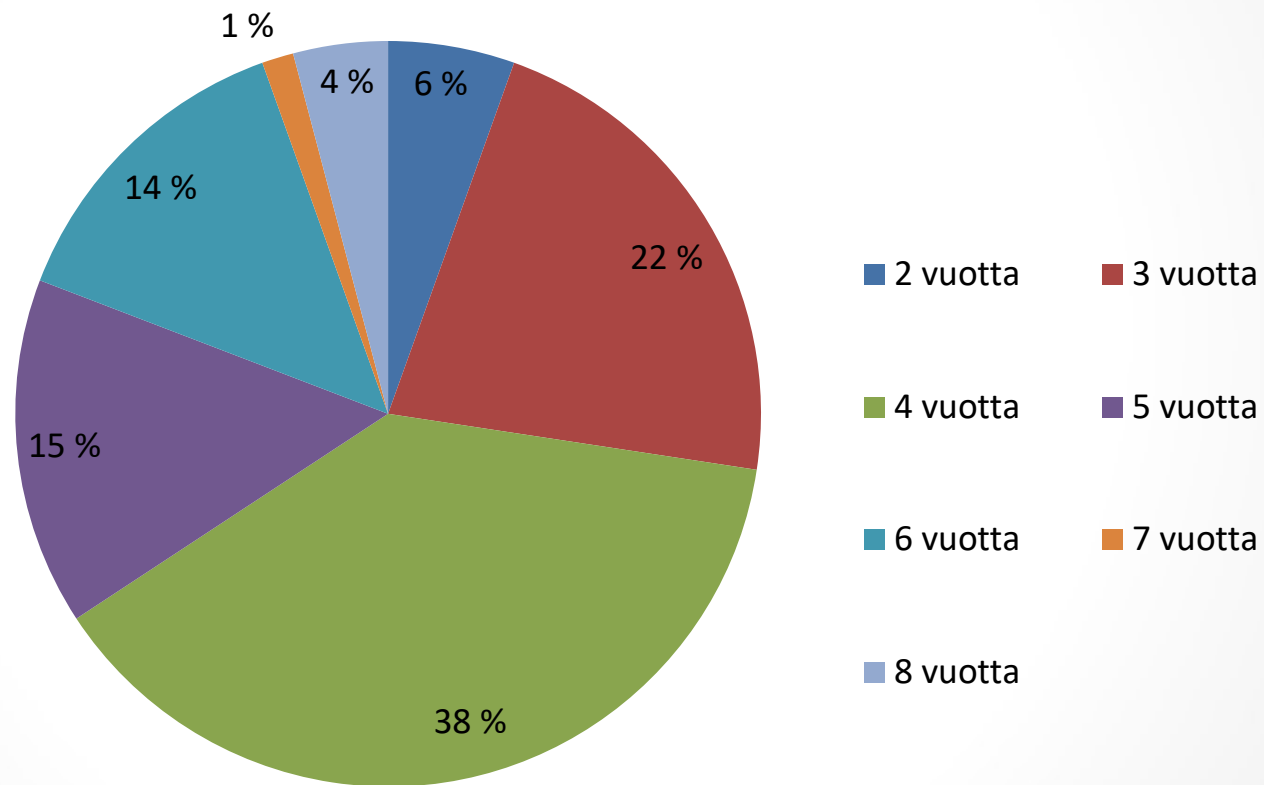
5. Tehtiinkö astutusajankohdan määrittämiseksi progesteroni/irtosolunäyte?



Astutukseen liittyvät asiat:

6. Minkä ikäinen narttu astutettaessa oli? (ikä pyöristetty lähimpään tasavuoteen)

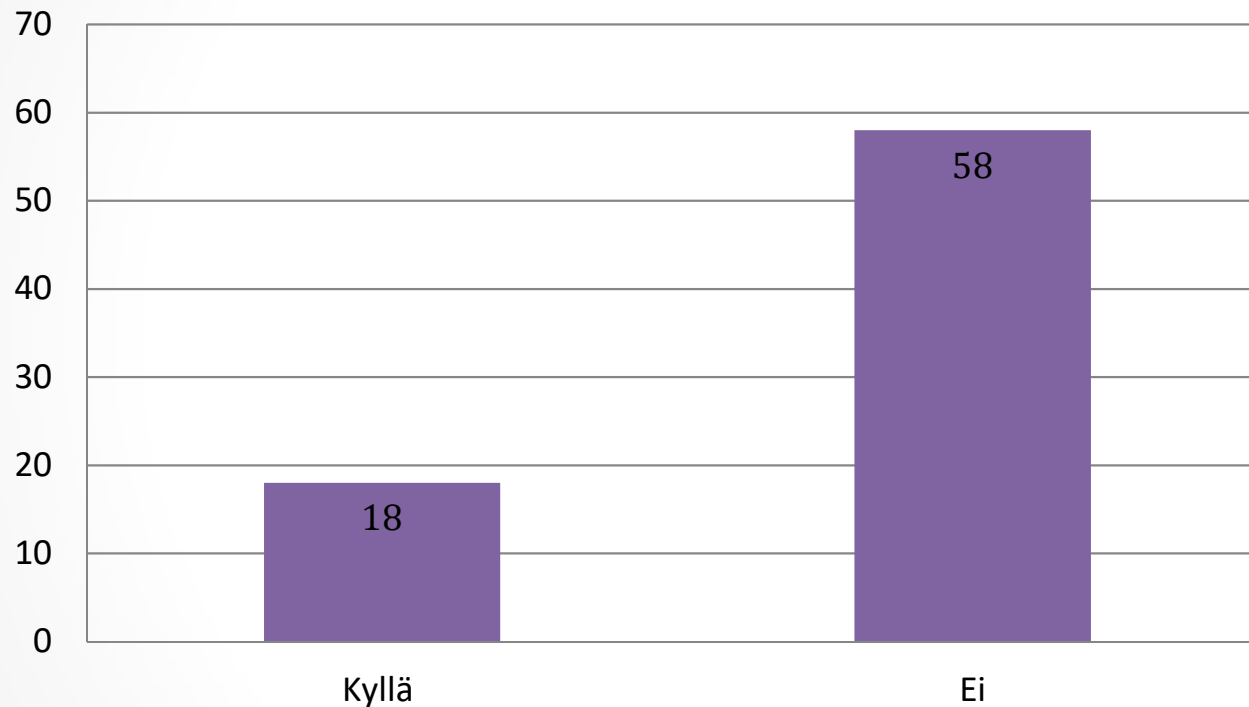
Nartun ikä astutushetkellä



Astutukseen liittyvät asiat:

7. Onko nartulla ollut aikaisemmin pentuja?

Nartulla pentuja aikaisemmin

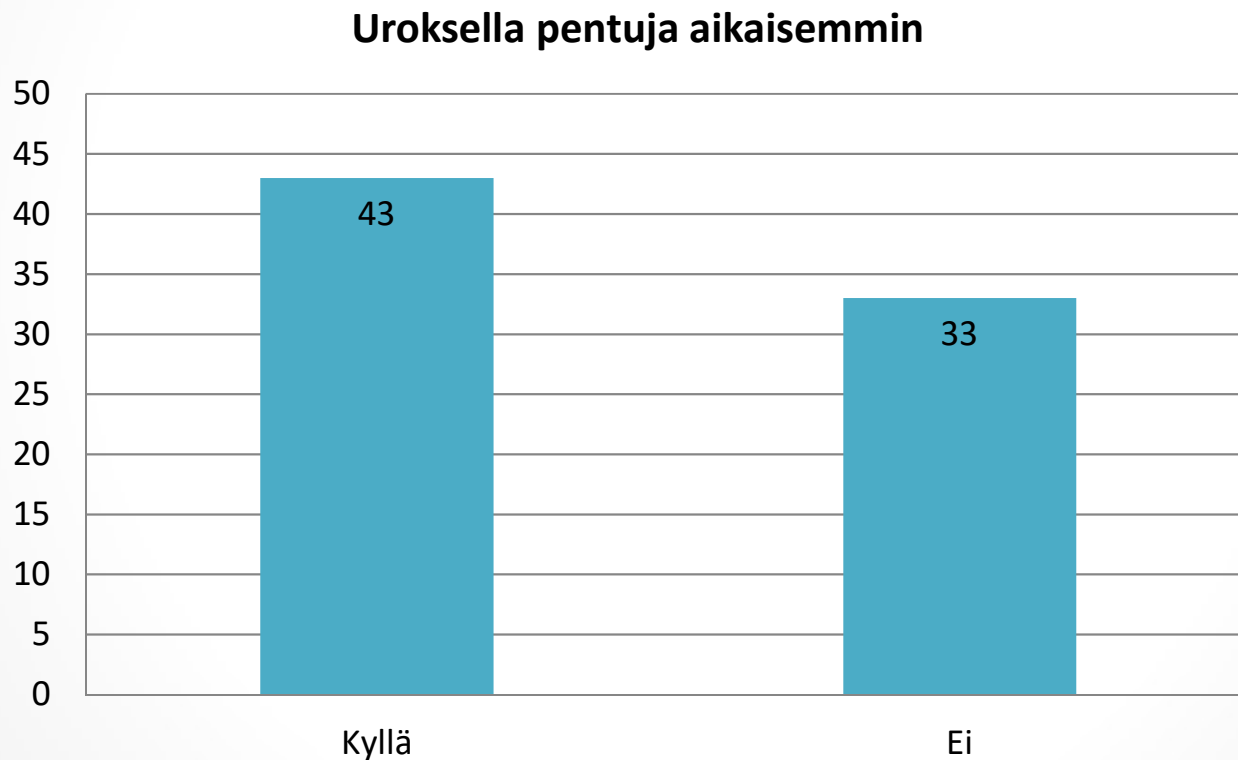


Jos Kyllä montako pentuetta?

14 nartulla 1 pentue ja 4 nartulla 2 pentuetta.

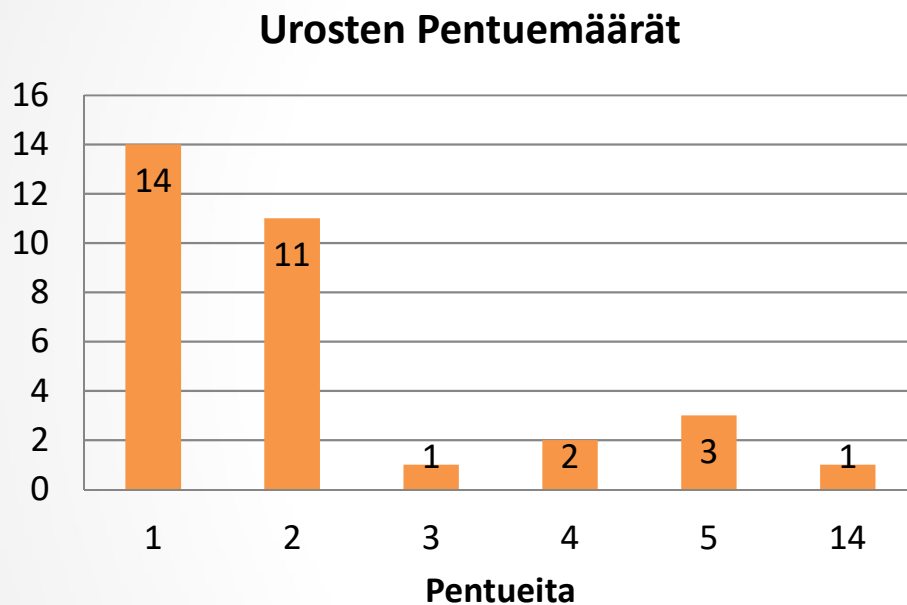
Astutukseen liittyvät asiat:

8. Onko pentueen uroksella ollut jälkeläisiä tätä aikaisemmin muiden narttujen kanssa?



Astutukseen liittyvät asiat:

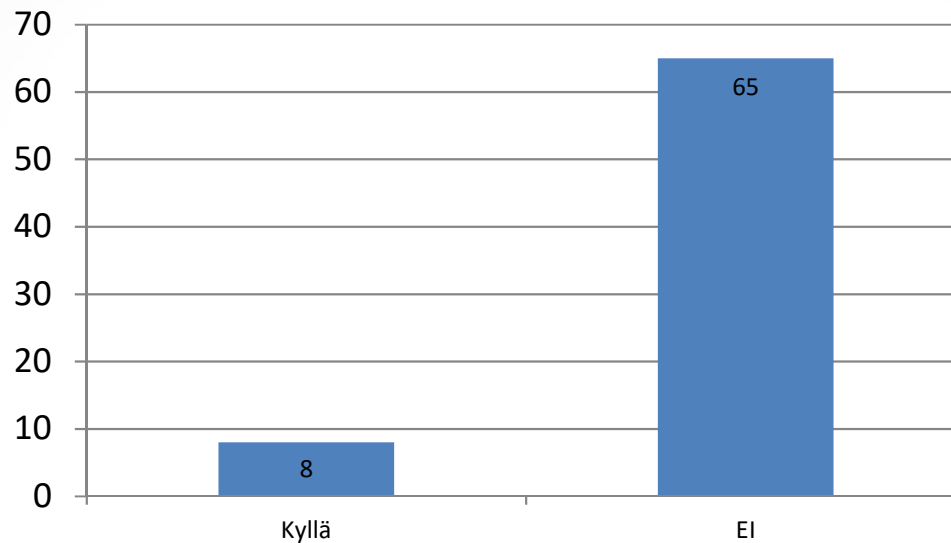
Jos kyllä , montako pentuetta?



- 2 kpl vastauksia ei tietoa määrästä
- 1 kpl vastauksia ei suomessa
- 5 kpl vastauksia ulkomailla useampi
- 1kpl vastauksia toistakymmentä

Astutukseen liittyvät asiat:

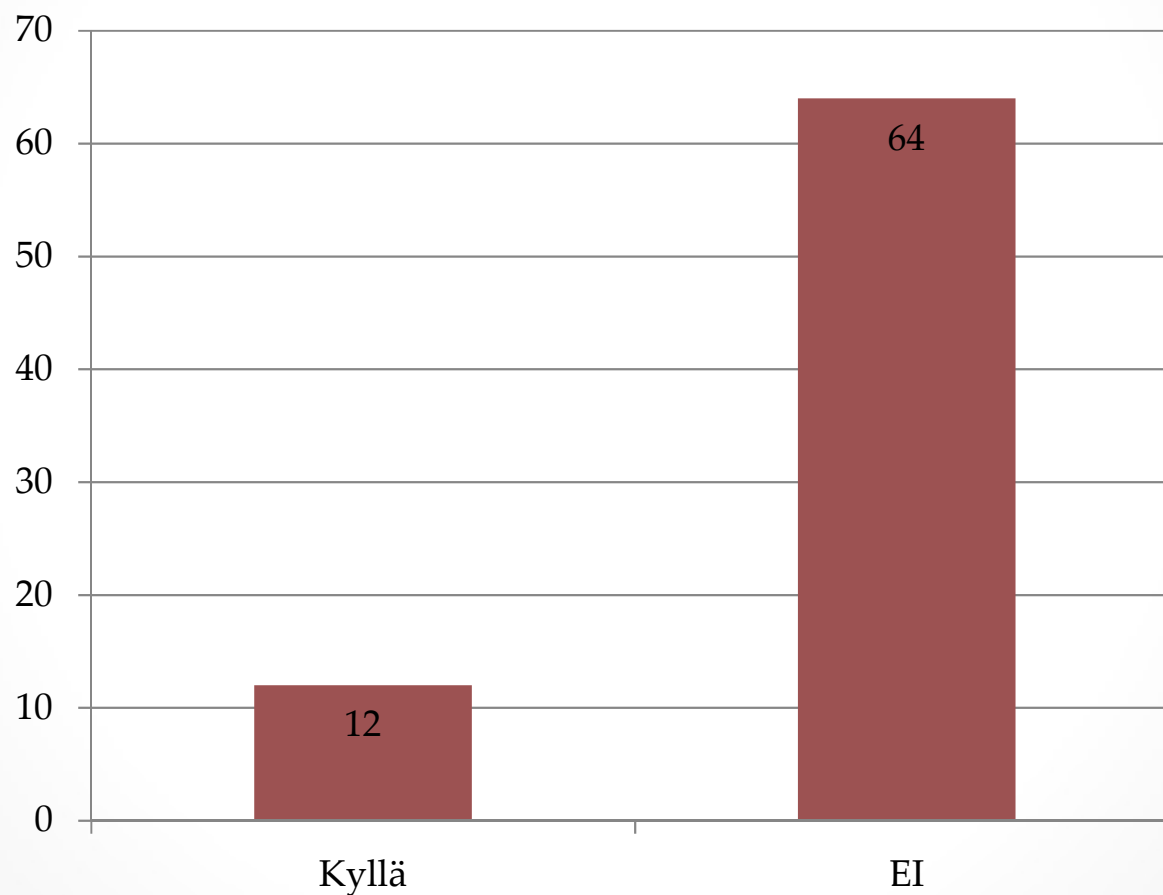
9. Onko narttu jäänyt aikaisemmin tyhjäksi?



- Uros ei kyennyt astumaan. Jonkinlainen epäonnistunut yritys, eivät jääneet kiinni, ei tullut narttu kantavaksi. Uros ulkomainen. Urokselle käynyt samoin toisen nartun kanssa.
- ei antanut astua kunnolla, välikiima

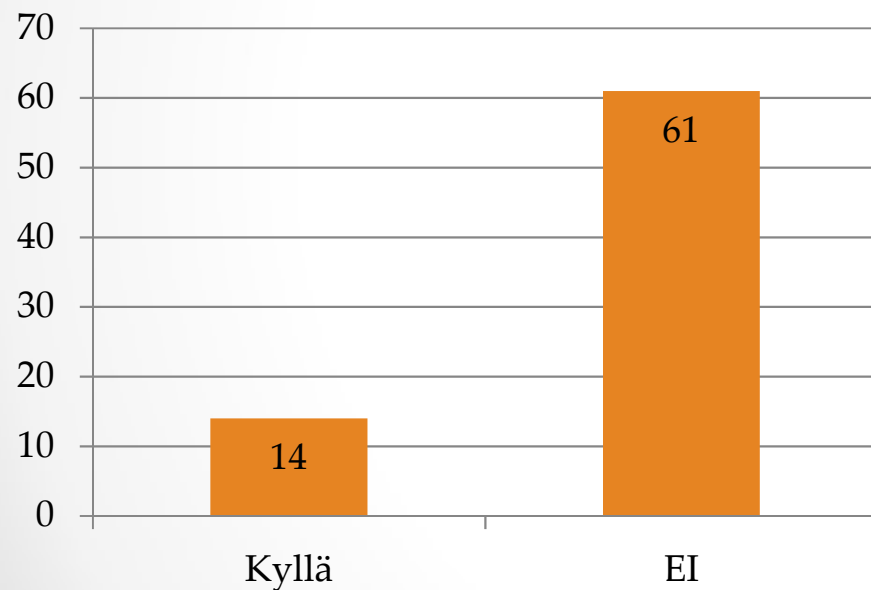
Astutukseen liittyvät asiat:

10. Saiko narttu Herpes rokotuksen?



Astutukseen liittyvät asiat:

11. Onko nartulla ollut valeraskauksia?

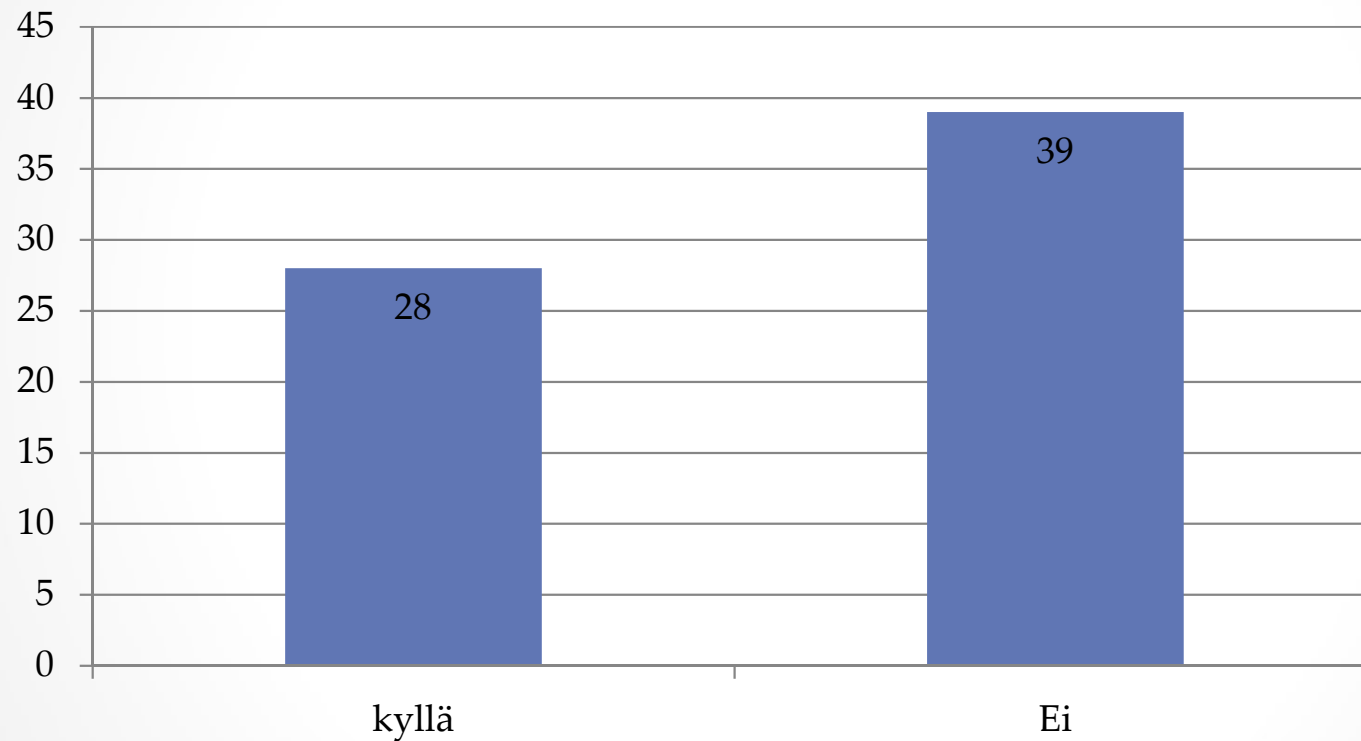


12. Onko nartulla ollut epäsäännölliset juoksut?

- 2 kpl raportoituja kyllä vastauksia

Synnytykseen liittyvät ongelmat

13. Tarvittiinko synnytyksessä eläinlääkärin apua?



Synnytykseen liittyvät ongelmat

Jos kyllä, millaista ja miksi?

Yhteensä 28 narttua tarvitsi apua synnytykseen.
20 tapauksessa päädyttiin sektioon

8 tapauksessa saatiin eläinlääkäriltä muuta synnytys
apua mm oksitosiinia, kalkkia polttoheikkouksiin

Syitä:

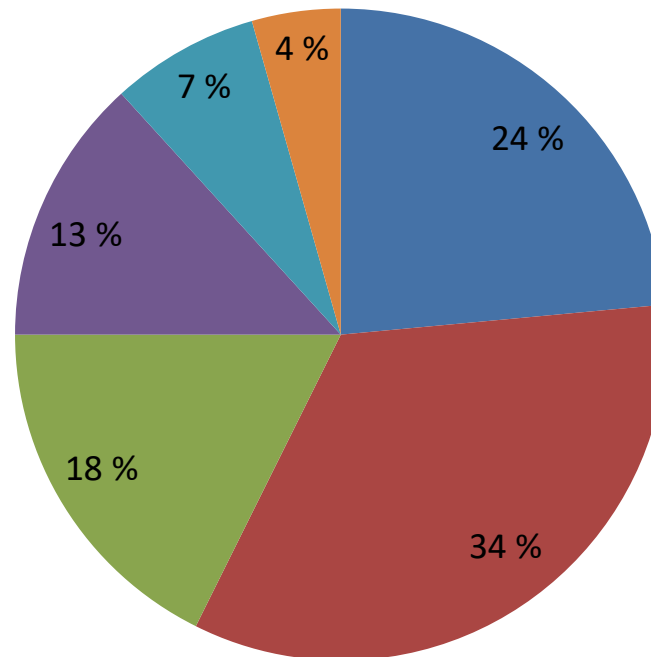
- pentu poikittain kohdunsarven liitoskohdassa
- Nartun vagina todella ahdas, ensimmäinen pentu saatu ulos hengissä, mutta muiden turvaamiseksi päädytty keisarin leikkaukseen
- Kohtukierre
- yöaika ell. halusi leikata heti, eikä yrittää oksitosiinilla
- supistukset loppuivat kokonaan 2 tunnin päästä
- Liian suuri pentu
- Kuollut pentu
- Ei polttoja
- Suuri pentue nartun kokoon nähden
- Poltot loppuivat kesken

Synnytykseen liittyvät ongelmat

14. Nartun ikä synnyttäessä? (ikä pyöristetty lähimpään tasavuoteen)

Nartun ikä synnytys hetkellä

■ 3 vuotta ■ 4 vuotta ■ 5 vuotta
■ 6 vuotta ■ 7 vuotta ■ 8 vuotta



Synnytykseen liittyvät ongelmat

15. Jos narttu on ollut tiineenä tai synnyttänyt aikaisemmin, esiintyikö silloin ongelmia?

- Polttoheikkoutta aikaisemmassa pentueessa.
- Sektio, ei polttoja edellisessä pentueessa ja sama toistui nartun seuraavassa pentueessa.
- Sektio, suuri pentue nartun kokoon nähden, supistuksille ei tilaa kohdussa

Synnytykseen liittyvät ongelmat

16. Esiintyikö synnyttävällä nartulla jokin seuraavista?

a. Polttoheikkoutta

- 14 kpl kyllä vastauksia

b. Korkea ikä

- 9 kpl kyllä vastauksia

c. Ylipainoa

- Ei raportoituja kyllä vastauksia

d. Stressiä

- ei raportoituja Kyllä vastauksia

e. Ravitsemuksellinen epätasapaino

- 1 kpl kyllä vastauksia, Nartulla huono ruokahalu

f. /h. häiriö kohdun seinämän toiminnassa

- 6kpl Kyllä vastauksia, joista 4 eri narttua

Synnytykseen liittyvät ongelmat

g. /i. ahdas/vaurioitunut lantio

- 1 kpl kyllä vastauksia , ahdas lantio

j. Kohdun seinämän repeäminen / kohtukierre

- 2 kpl kyllä vastauksia, molemmat kohtukierre tapauksia

k. Kuollut sikiö

- 14 kpl kyllä vastauksia

l. Sikiön suuri koko

- 8 kpl kyllä vastauksia

m. Sikiön pään suuri koko

- 1 kpl raportoitu kyllä vastaus

n. Sikiön virheasento

- 1 kpl kyllä vastauksia

o. Sikiön epämuodostuma

- 2 kpl kyllä vastauksia

Jos narttu jäi tyhjäksi tai synnytyksessä oli ongelmia

17. Onko nartulla mahdollisesti ollut aiemmin terveysongelmia (esim. infektoita, hormonaalisia häiriöitä)?

- 4 kpl kyllä vastauksia
 - Valeraskaudet voimakkaita. Edellisen tiineyden jälkeen nisätulehdus.
 - Tämä juoksu kesti 6vk.
 - Valeraskauksia
 - Pitkittänyt juoksu

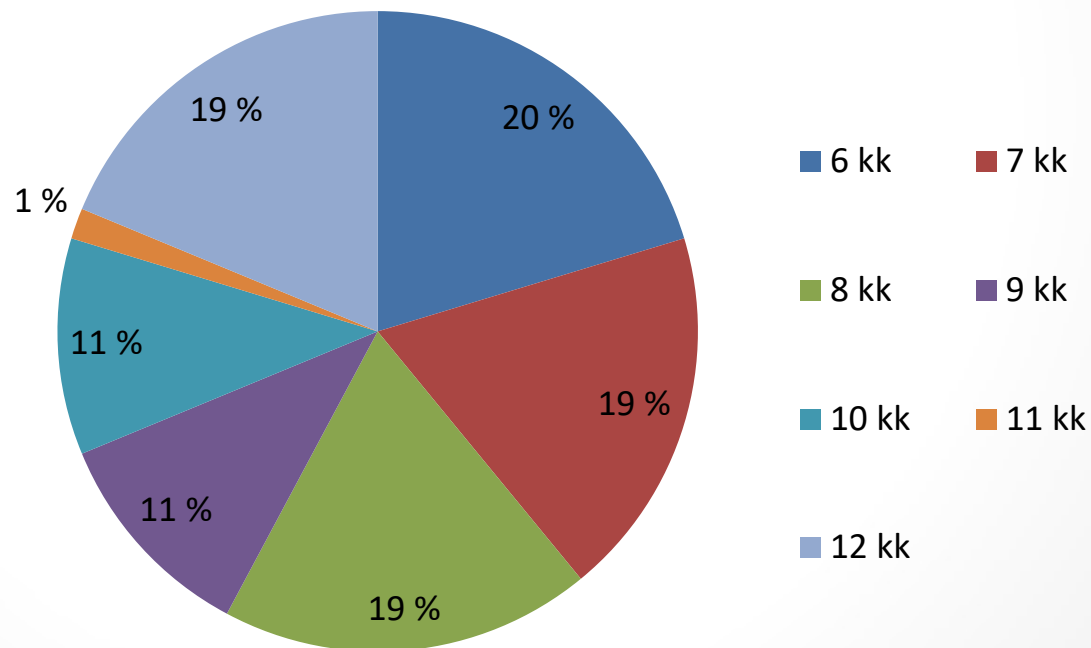
18. Onko narttu saanut kiimanehkäisyhoitoja tai hormonihoitoja kiimattomuuteen?

- Ei yhtään kyllä vastausta

Jos narttu jäi tyhjäksi tai synnytyksessä oli ongelmia

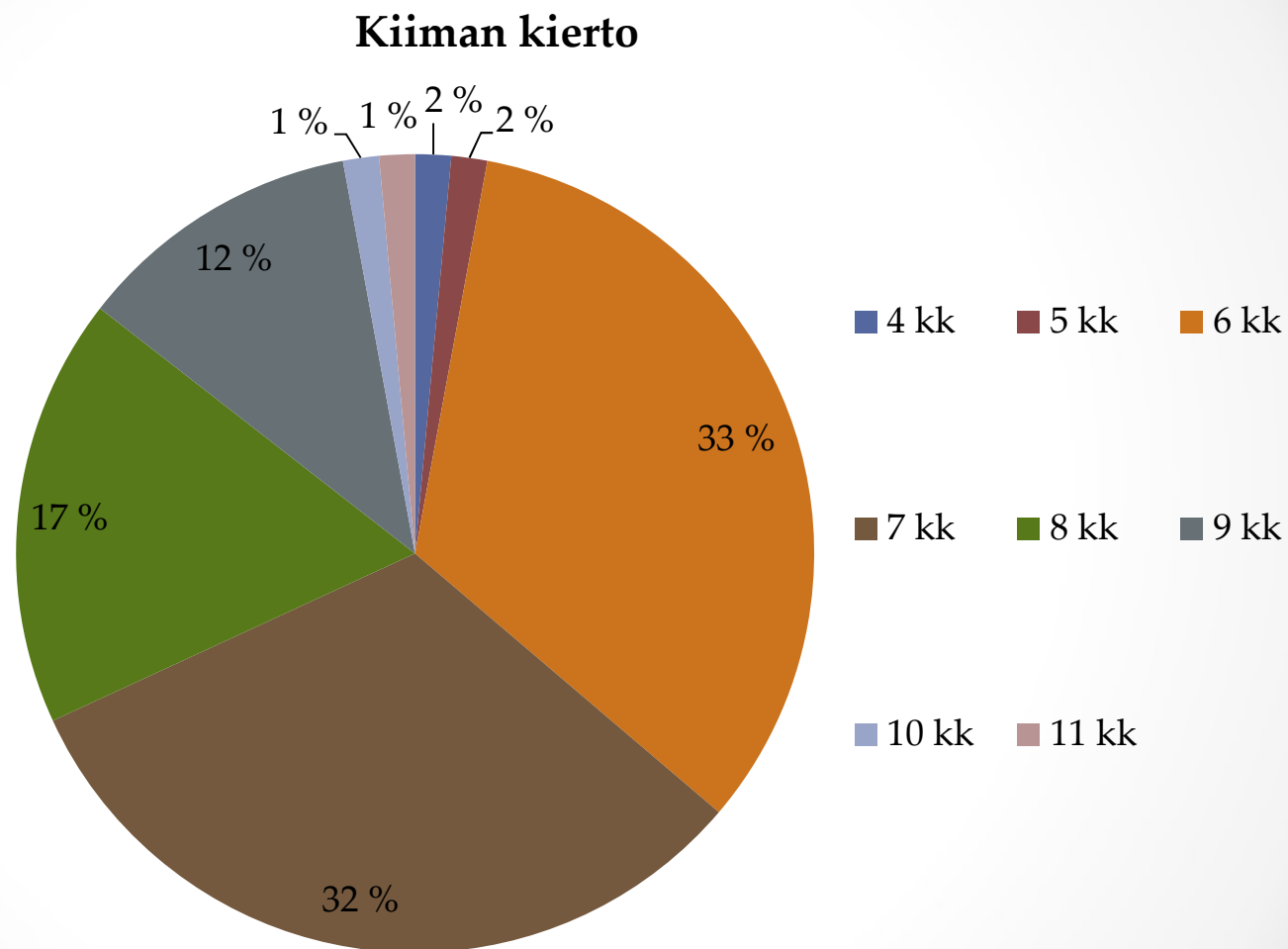
19. Minkä ikäisenä narttu tuli ensimmäisen kerran kiimaan?

Nartun ensimmäinen kiima (kk)



Jos narttu jäi tyhjäksi tai synnytyksessä oli ongelmia

20. Minkä pituinen kiimankierto on ja onko se säännöllinen?



- 2 kpl juoksua raportoitu epäsäännölliseksi

Jos narttu jäi tyhjäksi tai synnytyksessä oli ongelmia

21. Millaiset on kiiman ulkoiset merkit? (vuoto, kiimakäyttäytyminen)

- 44 kpl raportoitu Normaaliksi
- Muita määritteitä:
 - verinen vuoto eka tipasta n. 11 vrk asti. N. 4vrk väritön vuoto, sen jälkeen n. 6 vrk verinen, normaali ja halukas.
 - "Tavara" turpoaa valtavan kokoiseksi
 - vuotaa runsaasti, tyrkyttää tärppipäivinä itseään urokselle.
 - normaali vuoto, hellyyden kipeä, syö valtavasti
 - Vuoto niukkaa, merkkaillee, syö hyvin, nestepöhö tulee juoksun aikana kroppaan.
 - normaali, kesto 3 vkoa. Äkäinen juoksun alkaessa. Vuoto reilua, merkkaillee lenkillä paljon
 - vuoto, turvotus, 1kk ennen juoksua erittäin äreä.
 - Vuoto vähäistä, tarjoaa itseään urokselle, muuten ei erityisen tyrkky.
 - Normaali vuoto. Peräpää erittäin turvonnut. Tarjoaa itseään hanakasti.
 - vuoto, turvonneet sukuelimet

Jos narttu jäi tyhjäksi tai synnytyksessä oli ongelmia

22. Onko tehty tiineystarkastuksia

- 57 kyllä vastausta,
- tutkimuksina tehty joko Ultra tai Ultra ja röntgen.

23. Onko nartulla esiintynyt epämääräisiä vuotoja?

- 1 kpl kyllä vastauksia

24. Onko nartulla esiintynyt abortteja?

- Ei yhtään raportoitua kyllä vastausta

Jos narttu jäi tyhjäksi tai synnytyksessä oli ongelmia

25. Elääkö narttu sisätiloissa, kenneltiloissa, tarhassa?

- Kaikki nartut elävät sisätiloissa, osalla lisämaininta kotikoira

26. Kuuluuko talouteen muita koiria?

- 6 vastauksessa taloudessa ei muita koiria

Jos narttu jäi tyhjäksi tai synnytyksessä oli ongelmia

27. Mitä ruokaa narttu syö?

- Pelkkää kuivamuonaa 31 kpl vastauksia
- Kuivamuona+kotiruoka 17kpl vastauksia
- Kuivamuona+ raakaruoka 5kpl vastauksia
- Kuivamuona + liha, kala yms. 5kpl vastauksia
- Mihan perusruokaa 5 kpl vastauksia
- Nappula +yrjölänpuuro 4 kpl vastauksia
- Raakaruoka 1 kpl vastauksia

Jos narttu jäi tyhjäksi tai synnytyksessä oli ongelmia

28. Minkä verran liikuntaa narttu saa ja minkälainen on sen yleiskunto?

Yleiskunto :

- 14 kpl vastasi erinomainen
- 43 kpl vastasi hyvä
- 5 Kpl Normaali

Liikunta:

- 17 kpl normaali
- 12 kpl paljon tai runsaasti liikuntaa
- 8 kpl aktiivisesti treenaavia koiria agility, pk-kokeet
- 10 kpl Päivittäiset lenkit + pihalla vapaana oloa.
- 4 kpl pyörälenkkejä
- 10kpl Kävelyä metsässä, eri maastoissa

Jos narttu jäi tyhjäksi tai synnytyksessä oli ongelmia

29. Onko ulkoisten sukuelinten kunto ja rakenne normaali?

- Kaikissa vastauksissa kyllä.

Pentukuolemat

30. Kuinka monta pentua menehtyi ja mikä oli menehtymisen syy?

- 40 pentua raportoitu menehtyneeksi

Syitä/ tilanteita:

- Virheasento
- Muumio
- Kohtukierteen taakse jäänyt pentu
- Pennulla sisäelimet ulkona
- Hapenpuute, pitkittynyt synnytys
- Pentu liian kauan synnytys kanavassa
- Ultrassa näkyi n. 10 pentua , syntyi 3.
- Kitalakihalkio ja epämuodostunut etujalka
- Vesipää

Pentukuolemat

31. Jos kuolleille pennuille/ aborttimateriaalille tehtiin esim. patologisia ja mikrobiologisia tutkimuksia ,mitä näistä tutkimuksista selvisi?

- Pennut täysiaikaisen näköisiä, ei merkkejä tulehduksista. Pienen koon vuoksi epäiltiin ongelmaa istukoissa.
- emällä todettiin yöllä kohtu tulehdus & verenmyrkytys, nipin napin selvisi, 1 uros 1 pv ik, 1 uros 2 pv ik. Tod näk kohdussa saatu verenmyrkytys, emokin kriittisessä tilassa.
- Keuhkotulehdus (liian aktiivinen imeminen -> maitoa menee keuhkoputkiin.

Synnytyksen jälkeinen aika

32. Onko nartulla esiintynyt seuraavia asioita?

a. Kohtutulehduksia

- 3 kpl kyllä vastauksia

b. nisätulehduksia

- 4 kpl kyllä vastauksia

c. kalkkikramppeja

- Ei yhtään kyllä vastausta

d. Huonoa hoivaamiskäyttäytymistä

- 2 kpl kyllä vastauksia